

# 豊見城東道路(豊見城IC～南風原南IC) 開通直後の交通状況について



## 事業概要

豊見城東道路は、那覇空港自動車道の一部を形成し、那覇空港へのアクセス性向上に資するとともに、那覇都市圏の交通渋滞の緩和を目的とした道路で、豊見城市名嘉地から南風原町山川に至る延長6.2kmの高規格幹線道路です。

今回、豊見城ICから南風原南IC間が平成26年3月31日(月)に4車線開通しました。



南風原南IC付近の交通混雑状況(豊見城IC方向を撮影)



開通前(2車線)

撮影日:平成25年12月4日(水)



南風原南IC付近の交通混雑状況(豊見城IC方向を撮影)

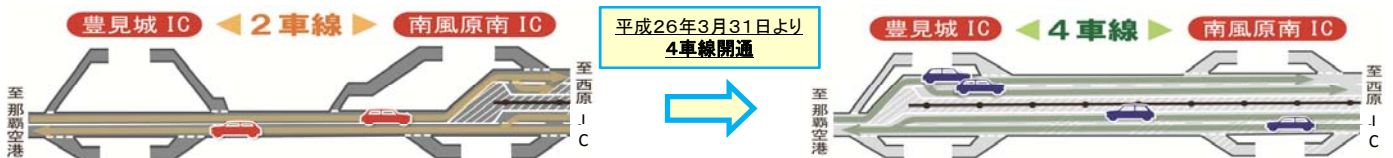


開通後(4車線)

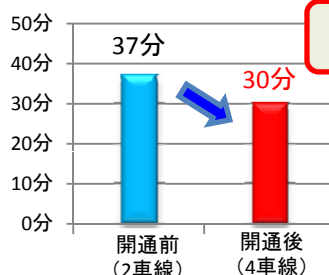
撮影日:平成26年4月16日(水)

## 《効果1》 所要時間の短縮

◆ 4車線開通に伴い、那覇空港から西原IC間の所要時間が13分短縮しました。(約31%短縮)

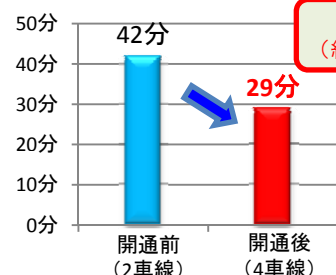


西原ICから那覇空港間の所要時間(平日)



西原ICから那覇空港間の所要時間(平日)  
2車線:平成25年11月27日(水)午前8時頃  
4車線:平成26年4月10日(木)午前8時頃

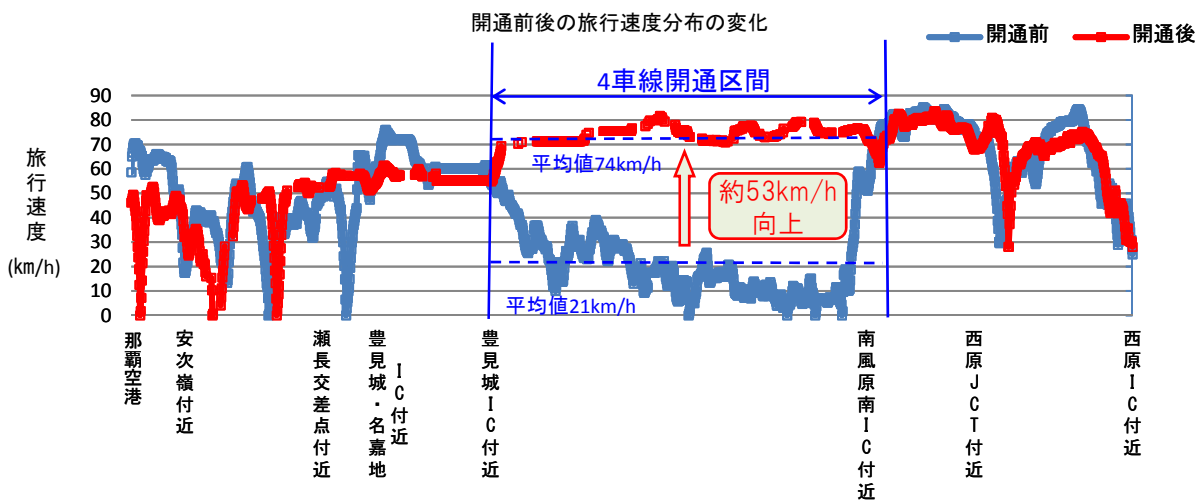
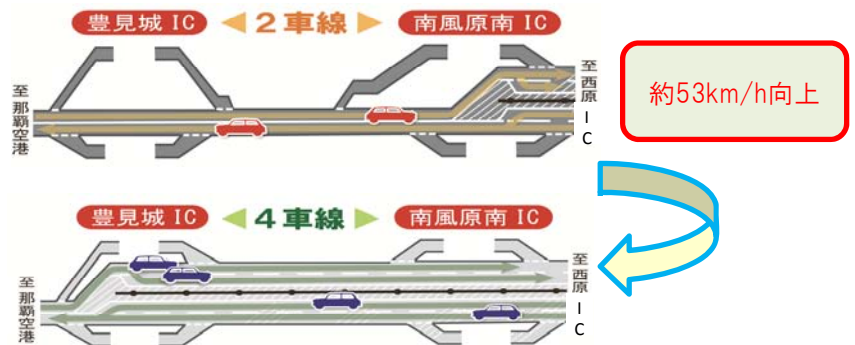
那覇空港から西原IC間の所要時間(平日)



那覇空港から西原IC間の所要時間(平日)  
2車線:平成25年11月27日(水)午後6時頃  
4車線:平成26年4月10日(木)午後6時頃

## 《効果2》交通混雑の緩和

◆ 豊見城IC～南風原南IC間の旅行速度が21km/hから、74km/hに向上！

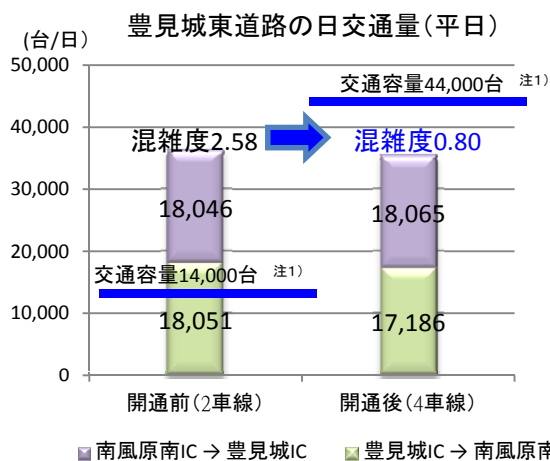


旅行速度調査(西原ICから那覇空港向け)

調査日 開通前:平成25年11月27日(水)午後6時台、開通後:平成26年4月10日(木)午後6時台

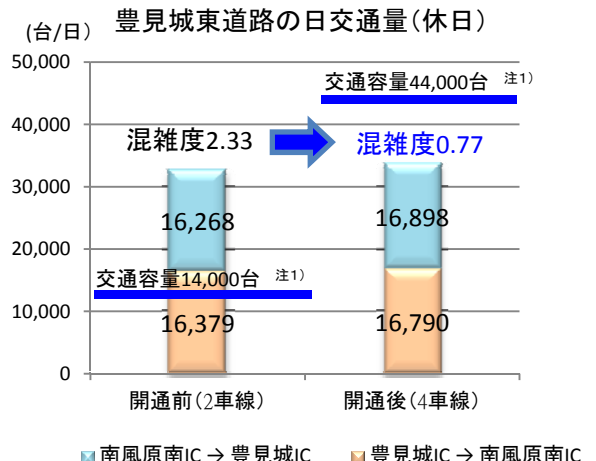
◆ 4車線化に伴い、交通混雑が緩和 <混雑度 2.58 → 0.8>

2車線暫定時においては、交通容量14,000台に対し、約35,000台の利用交通があり、交通混雑の原因となっていました。4車線化に伴い、約35,000台の利用交通の混雑が緩和されました。



豊見城東道路の日交通量(平日)

2車線:平成25年11月27日(水)、4車線:平成26年4月10日(木)



豊見城東道路の日交通量(休日)

2車線:平成25年11月24日(日)、4車線:平成26年4月13日(日)

注1) 道路構造令の第1種第3級の「設計基準交通量」「1車線あたりの設計基準交通量」を使用