



よなばる 国道329号(現道)与那原交差点の渋滞緩和！ 〈与那原バイパス全線暫定開通後の交通状況〉

令和4年3月6日(日)に全線2車線開通した国道329号与那原バイパスの開通後の交通状況をお知らせします。

1. 国道329号(現道)からよなばる与那原バイパスへ交通が転換【資料-1】

○並行する国道329号からバイパスに交通が転換。

断面	路線・区間	開通前 R3.10.20(水)	開通後 R4.4.13(水)	開通前・後 の変化
与那原バイパス 断面①	よなばる 与那原バイパス (与那原町与那原地内)	—	12,400 台/日	—
	国道329号 (与那原町与那原地内)	29,600 台/日	22,100 台/日	-7,500 台/日 (約 25%減)
与那原バイパス 断面②	よなばる 与那原バイパス (南風原町与那覇地内)	5,000 台/日	12,300 台/日	+7,300 台/日 (約 146%増)
	国道329号 (南風原町与那覇地内)	33,300 台/日	29,400 台/日	-3,900 台/日 (約 12%減)
	県道240号線 (南風原町与那覇地内)	13,200 台/日	12,000 台/日	-1,200 台/日 (約 9%減)

2. 主要渋滞箇所である国道329号(現道)与那原交差点の渋滞状況が緩和【資料-2】

○与那原交差点(西原方面⇒与那原向け) 開通前:450m ⇒開通後 0m(平日・夕)

交差点通過時間 開通前:13分 ⇒開通後 1分(12分短縮)

○与那原交差点(那覇方面⇒与那原向け) 開通前:830m ⇒開通後 0m(平日・夕)

交差点通過時間 開通前:16分 ⇒開通後 1分(15分短縮)

3. 東海岸地域から医療機関へのアクセス向上【資料-3】

○西原町(西原町役場)⇒県立南部医療センター **5分短縮**[開通前:28分→開通後:23分]

今後も引き続き交通の状況を把握してまいります。

【問い合わせ先】

内閣府 沖縄総合事務局 南部国道事務所 TEL:098-861-2336(代)

副所長 高良友健(内線204)、調査第一課長 城間克巳(内線451)

ホームページ: <http://www.dc.ogb.go.jp/nankoku/>

与那原バイパス全線2車線開通 事業概要

■事業の目的

- ① 国道329号の渋滞緩和
- ② 国道329号の交通安全確保及び沿道環境の改善
- ③ 緊急医療活動の支援
- ④ 東海岸地域の産業振興の支援

■開通状況写真



▲写真① ■ 与那原(北)交差点付近から西原町方面を望む

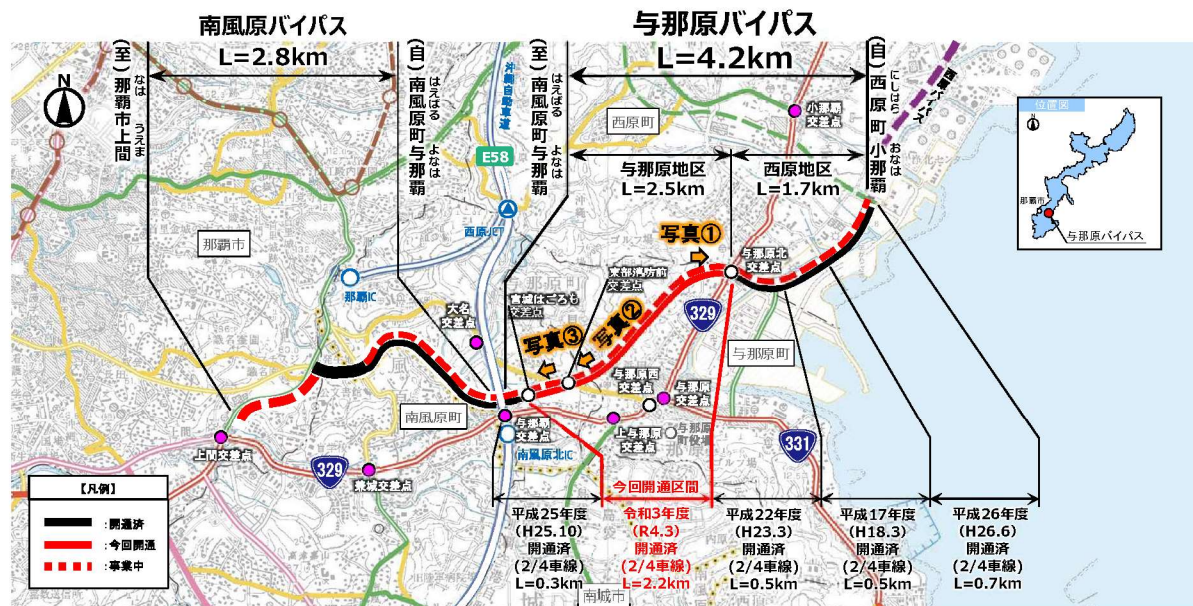


▲写真② ■ 東部消防前交差点付近から南風原町方面を望む

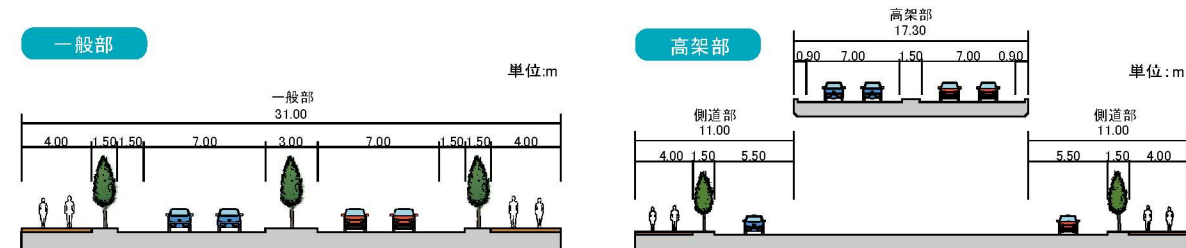


▲写真③ ■ 宮城はごろも交差点付近から南風原町方面を望む

■位置図



■標準断面図(完成時)



■事業概要

区間	(自)西原町小那覇 (至)南風原町与那覇
延長	4.2km
道路規格	第4種第1級
設計速度	60km/h
車線数	4車線

■事業の経緯

事業の手順	年度
事業開始	平成4年度
都市計画決定	平成13年 1月
	平成14年 5月
用地着手	平成14年度
工事着手	平成16年度
部分開通	平成18年 3月
	平成23年 3月
	平成25年10月
	平成26年 6月
全線暫定2車線開通	令和4年 3月

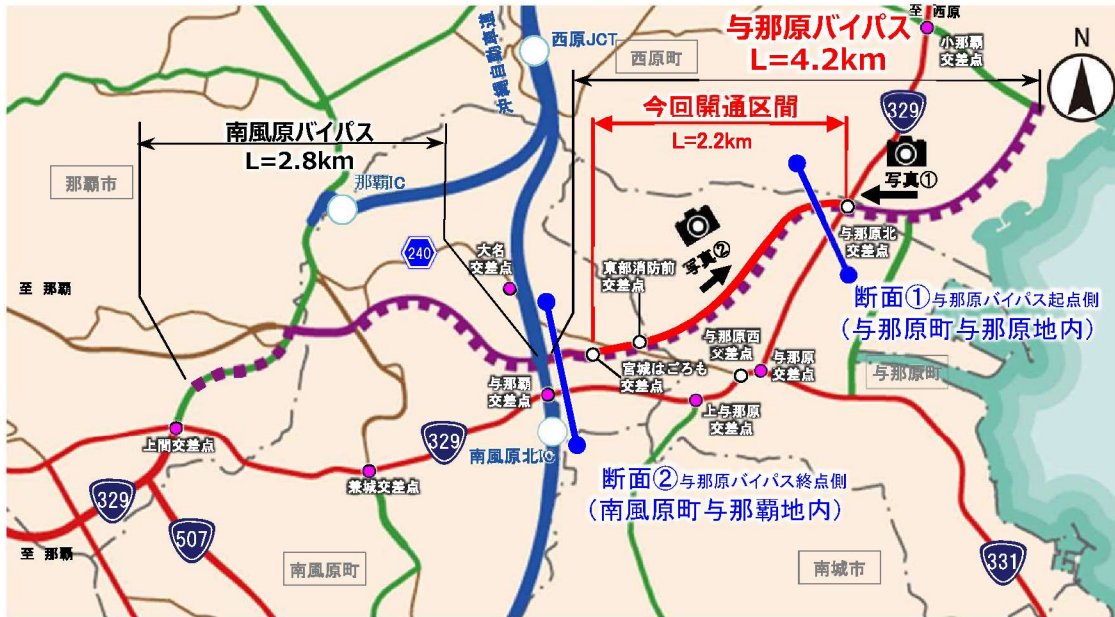
1.国道329号(現道)から与那原バイパスへ交通が転換

与那原バイパス全線開通から1ヶ月が経過、並行する国道329号(現道)からバイパスに交通が転換

断面①: 国道329号 開通前(平日): 29,600台/日 ⇒ 開通後(平日): 22,100台/日 (7,500台/日減少)【25%減】

断面②: 国道329号 開通前(平日): 33,300台/日 ⇒ 開通後(平日): 29,400台/日 (3,900台/日減少)【12%減】

■ 国道329号の交通量の変化



■ 開通区間の交通状況



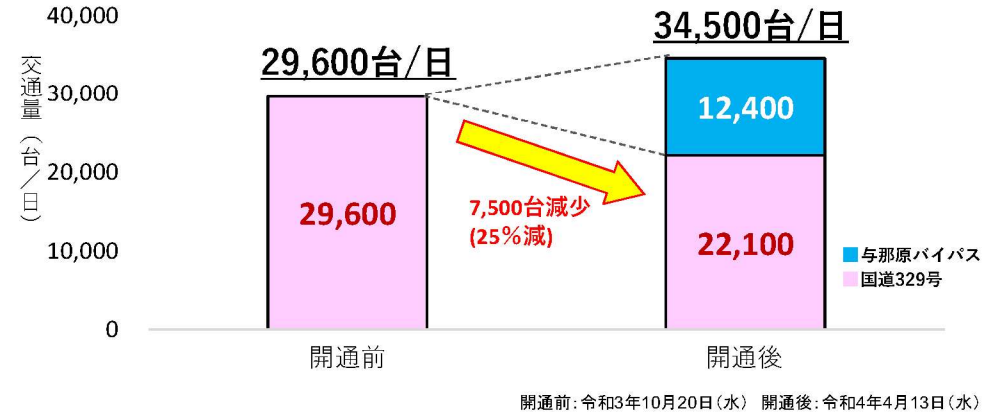
▲与那原(北)交差点から東部消防前方面を望む 令和4年4月13日撮影



▲東部消防前交差点方面から与那原(北)方面を望む 令和4年4月13日撮影

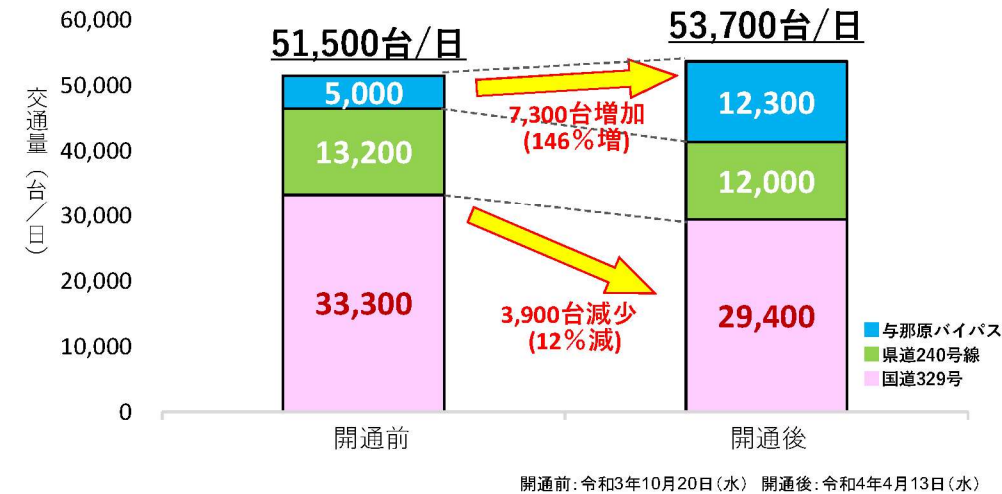
【断面① 与那原バイパス並行区間】

起点側 与那原町与那原地内



【断面② 与那原バイパス並行区間】

終点側 南風原町与那覇地内



2.主要渋滞箇所である国道329号(現道)の与那原交差点の渋滞状況が緩和 【資料-2】

与那原バイパスへ交通が転換し、主要渋滞箇所である国道329号(現道)の与那原交差点の渋滞が緩和

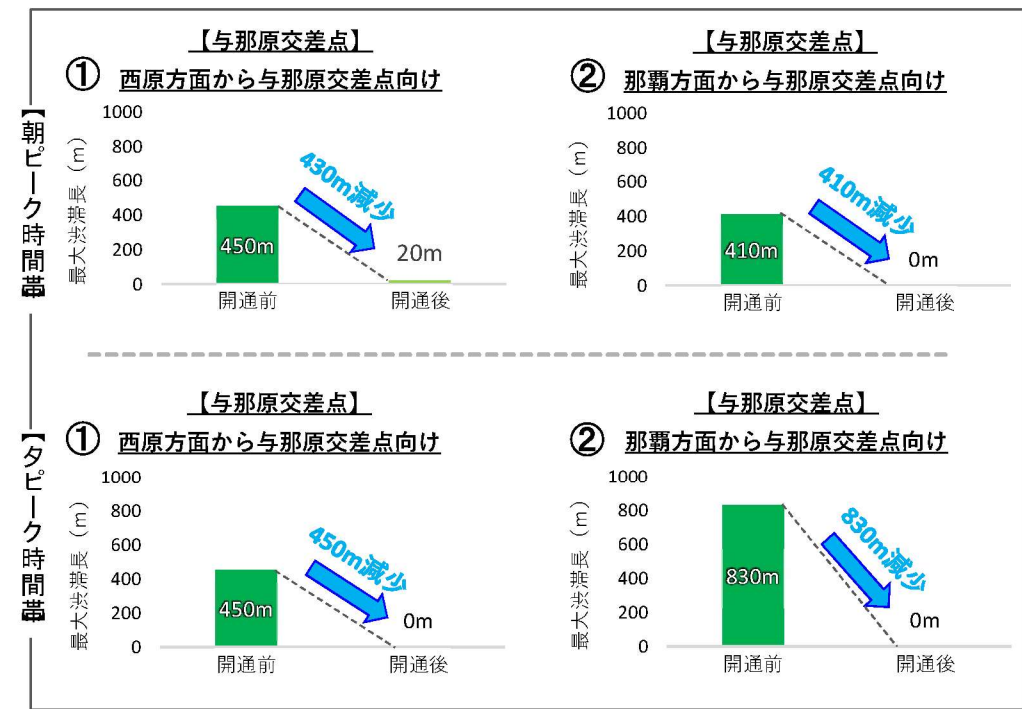
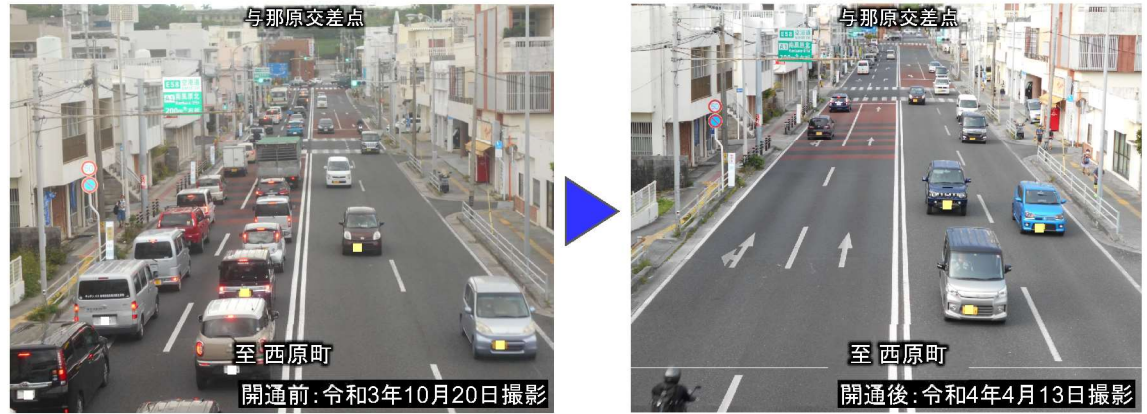
① 国道329号 与那原交差点(西原方面⇒与那原向け) 開通前(平日・夕): 450m ⇒ 開通後(平日・夕): 0m
 開通前の通行時間: 13分 ⇒ 開通後: 1分(12分短縮)

② 国道329号 与那原交差点(那覇方面⇒与那原向け) 開通前(平日・夕): 830m ⇒ 開通後(平日・夕): 0m
 開通前の通行時間: 16分 ⇒ 開通後: 1分(15分短縮)

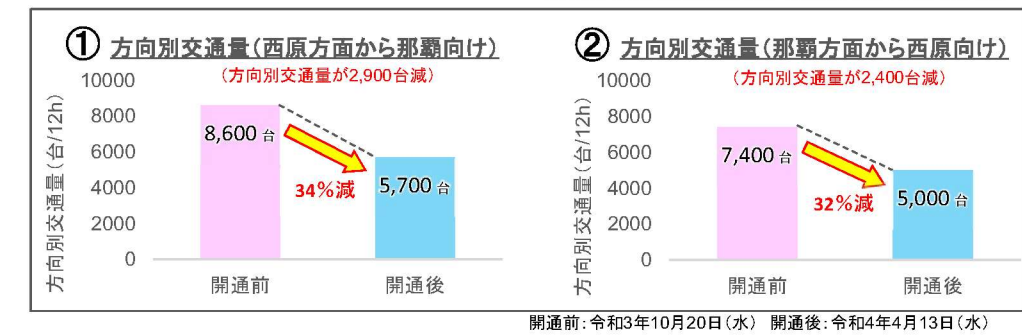
■与那原交差点の渋滞状況



■与那原交差点の渋滞状況(西原町方面⇒与那原向け)



開通前: 令和3年10月20日(水) 開通後: 令和4年4月13日(水)



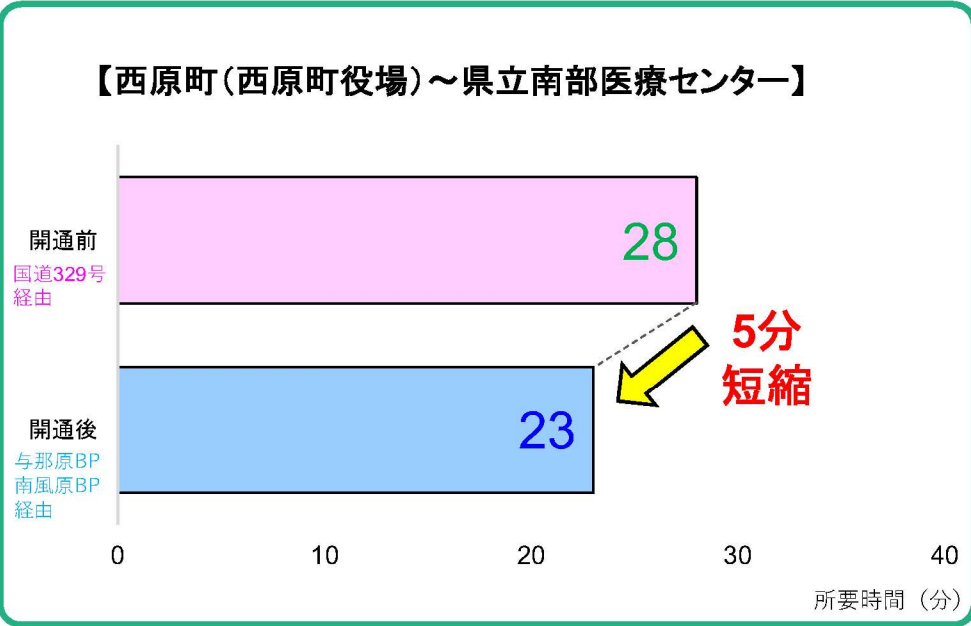
3.東海岸地域から医療機関へのアクセス向上

東海岸地域から第三次医療施設までの所要時間が短縮され、医療活動に寄与

西原町(西原町役場) ⇔ 県立南部医療センター **5分短縮** 【開通前:28分(平日) ⇒ 開通後:23分(平日)】

緊急医療活動の支援

■ 所要時間の短縮 西原町(西原町役場)～県立南部医療センター



開通前: R3.10.20_旅行速度調査の混雑時旅行速度(上下平均)
開通後: R4.04.13_旅行速度調査の混雑時旅行速度(上下平均)

