



# 舗装工事に伴う交通規制のお知らせ

国道58号北谷町浜川(上り線)及び伊平地内(上下線)におきまして、舗装工事に伴う道路規制を行います。

## 【規制期間】

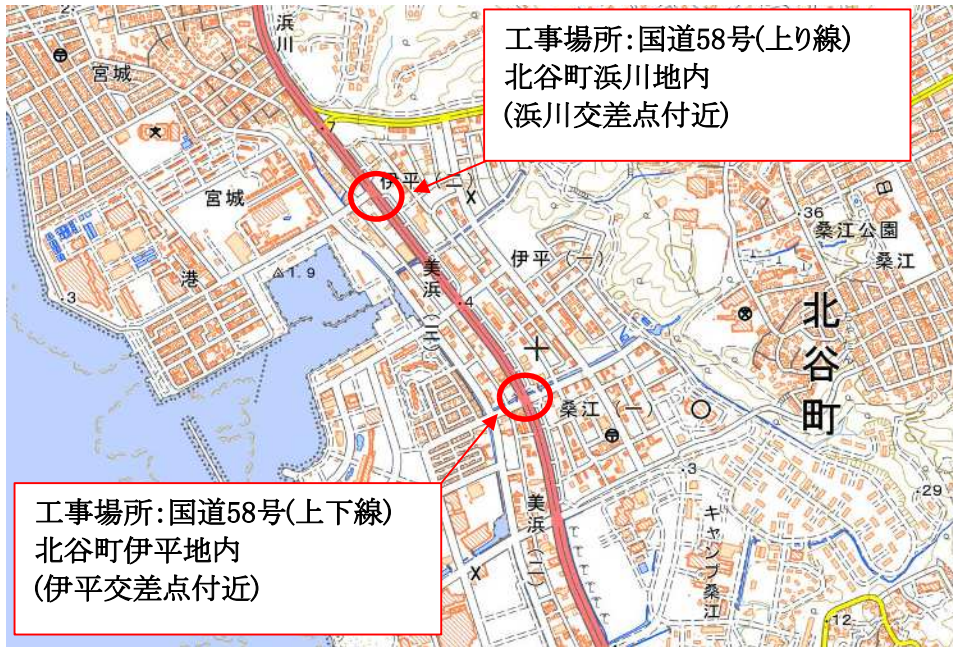
令和6年3月19日(火)～令和6年7月31日(水)

作業時間 22:00～05:00

### 現場位置図

出典:国土地理院ウェブサイト

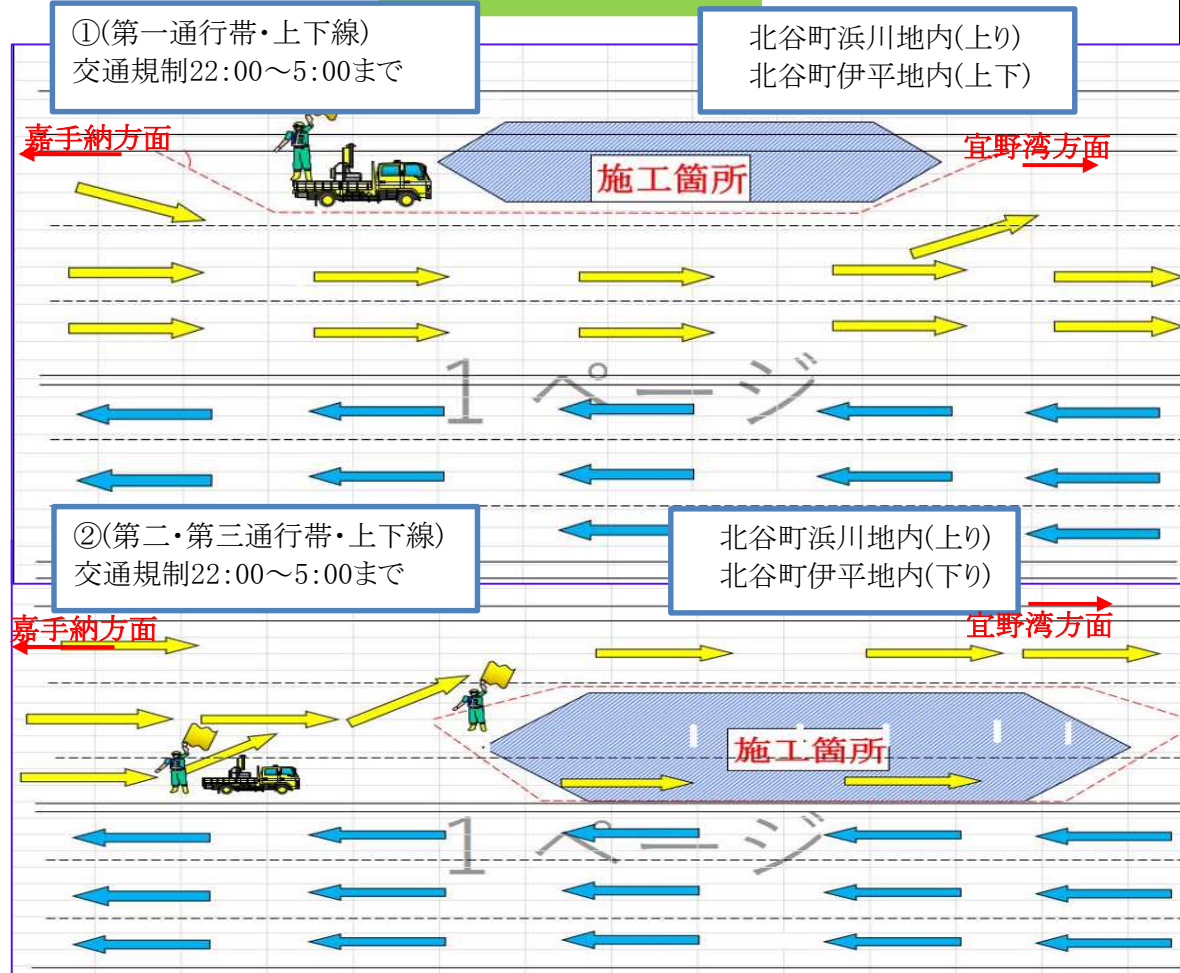
(<https://maps.gsi.go.jp/#16/26.324855/127.755289/&base=pale&ls=pale&disp=1&vs=c1g0i0h0k0i0u0t0z0r0s0m0f1>: 地理院タイルを加工して作成)



工事場所:国道58号(上り線)  
北谷町浜川地内  
(浜川交差点付近)

工事場所:国道58号(上下線)  
北谷町伊平地内  
(伊平交差点付近)

### 交通規制図



### 令和5年度南部国道管内安全施設設置工事

●お問い合わせ先

発注者: 南部国道事務所 嘉手納国道出張所

電話: 098-943-6203

施工者: 國幸興發 株式会社

電話: 080-6498-8881