



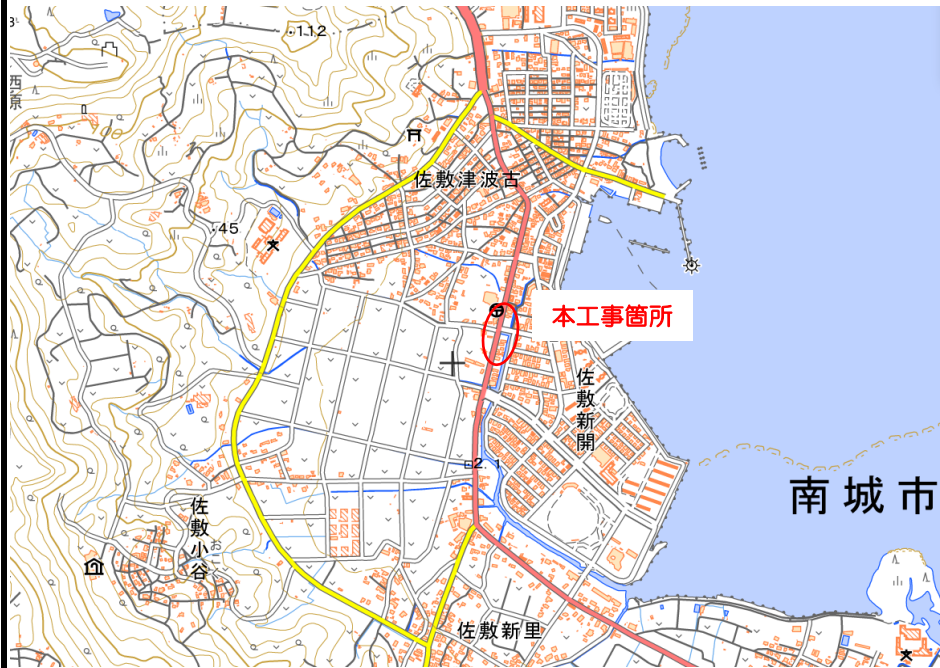
道路改良・舗装工事に伴う交通規制のお知らせ

国道331号南城市佐敷津波古地内（上下線）
におきまして、道路改良・舗装工事に伴う道路規制を行います。

【規制期間】

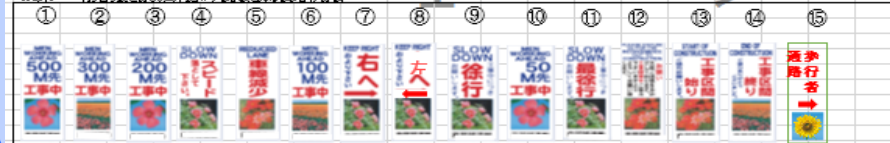
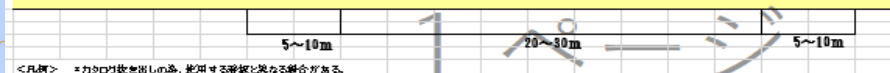
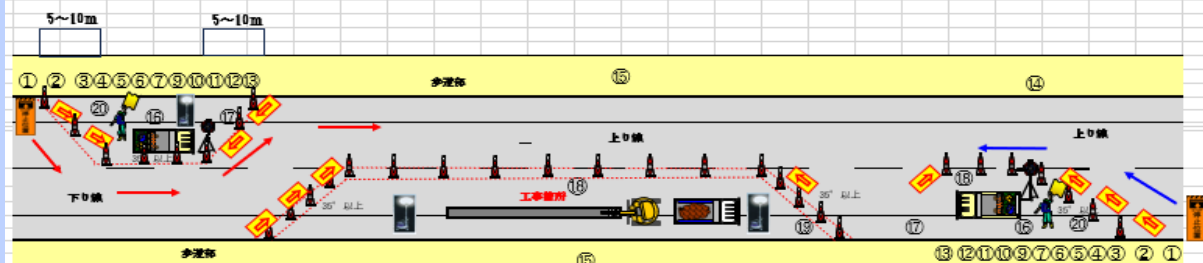
令和6年5月7日(火)～令和6年5月15日(水)
作業時間 22:00～6:00

現場位置図



交通規制図

交通保安施設設置図 夜間（片側交互通行）
【排水槽造物工、舗装工】



表示番号	保安施設形式
①	警戒標識 (500m先)
②	警戒標識 (300m先)
③	警戒標識 (200m先)
④	警戒標識 (大ビードロ)
⑤	警戒標識 (幅員制限)
⑥	警戒標識 (100m先)
⑦	警戒標識 (右へ上ってください)
⑧	警戒標識 (左へ上ってください)
⑨	警戒標識 (通行)
⑩	警戒標識 (50m先)
⑪	警戒標識 (お断り)
⑫	警戒標識 (工事区間)
⑬	警戒標識 (工事区間)
⑭	警戒標識 (歩行者通過)
⑮	大型LED標識板 (車線変更)
⑯	標識板 (黄色灯)
⑰	カラーコーン
⑱	矢印標識
⑲	トビロイム
⑳	交通標識
㉑	バレーンライト
㉒	停止位置
㉓	矢印標識
㉔	トビロイム
㉕	交通標識
㉖	停止位置

令和4年度津波古地区舗装工事

●お問い合わせ先
発注者：：南部国道事務所 与那原維持出張所
電話：：098-943-6201
施工者：：株式会社 小波津組
電話：：098-975-7601

出典：国土地理院ウェブサイト
(<https://maps.gsi.go.jp/#16/26.324855/127.755289/&base=pale&ls=pale&disp=1&vs=c1g0j0h0k0l0u0t0z0r0s0m0f1>)：地理院タイルを加工して作成