



橋梁点検に伴う交通規制のお知らせ

国道506号那覇空港自動車道 南風原アーチ橋(上下)におきまして、
橋梁点検に伴う交通規制（車線減少規制）を行います。

【規制期間】

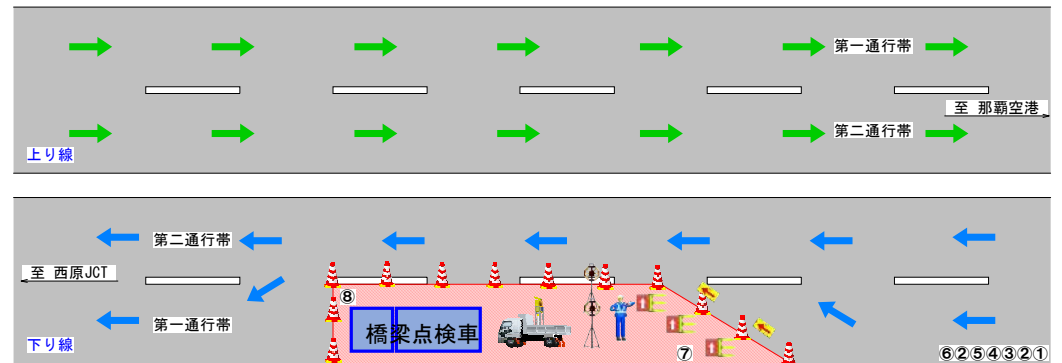
令和6年7月24日(水)～令和6年8月5日(月)
作業時間 9:00～17:00

※天候状況等により変更する場合があります。

現場位置図



交通規制図



| | | | | |
|---------------------------------|----------------|-------------|-------|------------|
| ①1km ③500m ⑤300m ⑥100m | ②700m ②200m | ④400m | ⑦ | ⑧ |
| | | | | |
| 〇〇m先 橋梁点検中 | 右へ | この先 車線減少 | メイン看板 | 点検区間 終了 |

備考

- ・第一通行帯の点検完了後に第二通行帯の規制を行います。
- ・上り線も同様の規制を施します。

令和5・6年度南部国道管内橋梁外点検業務

●お問い合わせ先

発注者：沖縄総合事務局 南部国道事務所 管理第二課

電話：098-861-2336

施工者：建設技術研究所・SK設計共同体

電話：080-9853-7659（現場責任者 小笠原 奨）