

# 橋梁点検に伴う交通規制のお知らせ

国道506号那覇空港自動車道 宮平高架橋OFFランプ(下り)におきまして、  
橋梁点検に伴う交通規制（路肩規制）を行います。

## 【規制期間】

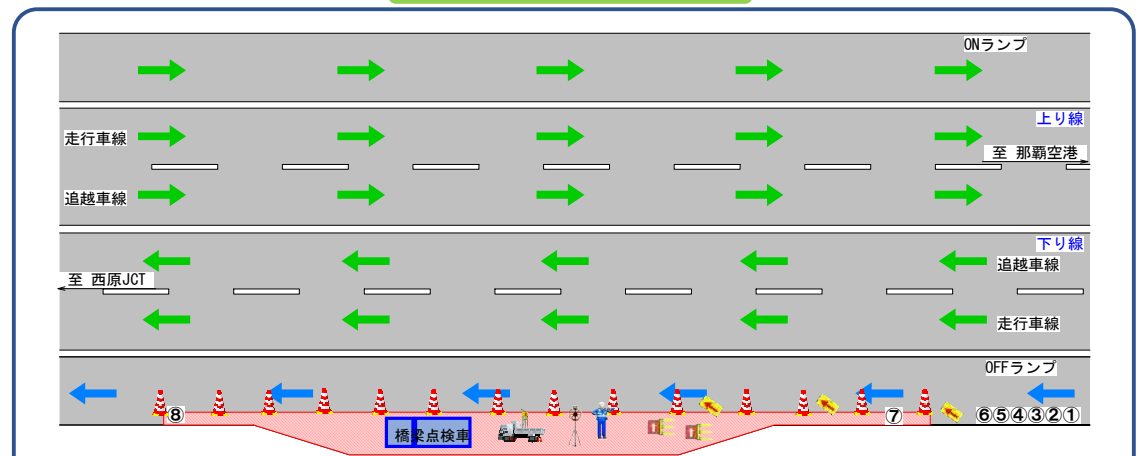
令和6年7月23日(火)  
作業時間 9:00~17:00

※天候状況等により変更する場合があります。

### 現場位置図



### 交通規制図



### 令和5・6年度南部国道管内橋梁外点検業務

#### ●お問い合わせ先

発注者：沖縄総合事務局 南部国道事務所 管理第二課

電話：098-861-2336

施工者：建設技術研究所・SK設計共同体

電話：080-9853-7659（現場責任者 小笠原 奨）

①1km ②500m ④300m ⑥100m	③400m	⑤200m	⑦	⑧
〇〇m先 橋梁点検中	速度を 落として下さい	この先 幅員減少	メイン看板	点検区 間終り

#### 備考

- ・非常駐車帯側路肩の点検完了後に対向路肩の規制を行います。