



滑り止め舗装工事に伴う(夜間)交通規制のお知らせ

国道329号沖縄市与儀地内・下り線（与儀バス停付近）におきまして、滑り止め舗装工事に伴う(夜間)交通規制を行います。

【規制期間】

令和6年10月28日(月)～令和6年11月8日(金)
作業時間 22:00～5:00

現場位置図

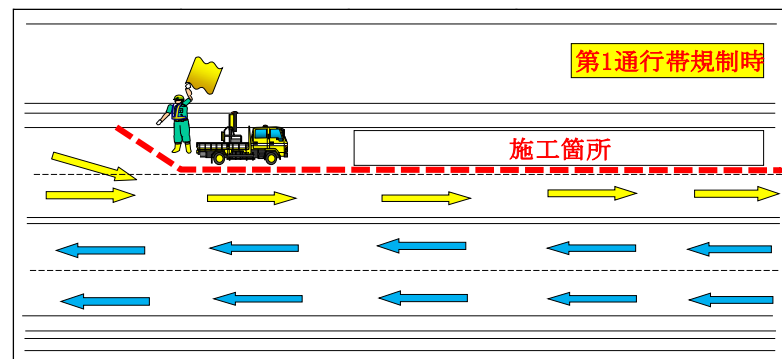
位置図出展：国土地理院ウェブサイト「地理院タイルを加工して作成」

https://maps.gsi.go.jp/globe/index_globe.html#2158/26.3100848/127.81607516/1/360/-89.97/0/&base=std&ls=std&disp=1&lcd=



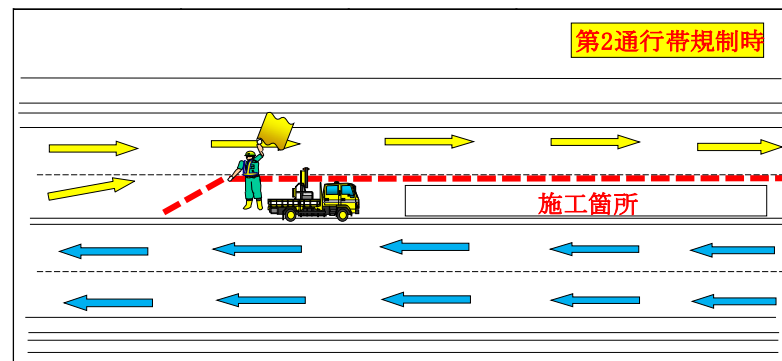
工事場所

交通規制図



第1通行帯規制時

施工箇所



第2通行帯規制時

施工箇所

工事名：令和6年度南部国道管内安全施設設置(その2)工事

●お問い合わせ先

発注者：南部国道事務所 嘉手納国道出張所

電話：098-943-6203

施工者：國幸興發 株式会社

電話：098-861-3777