



国道331号 防護柵工事に伴う交通規制のお知らせ

沖縄総合事務局南部国道事務所では、国道331号南城市佐敷新里～手登根（上下線）において、防護柵設置工事に伴う車線減少規制を行います。国道331号を通行される際はご注意ください、工事へのご理解とご協力をお願い致します。

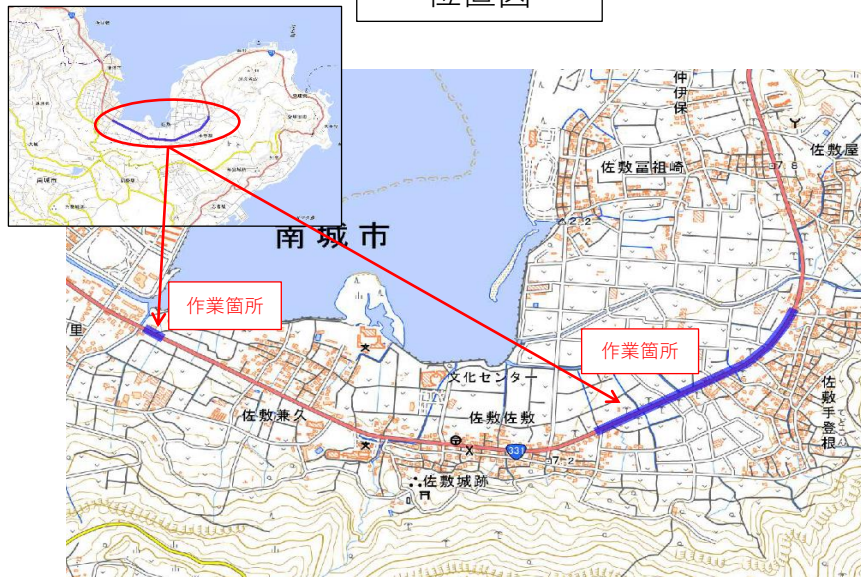
【規制期間】

令和6年10月28日（月）～ 令和7年2月7日（金）

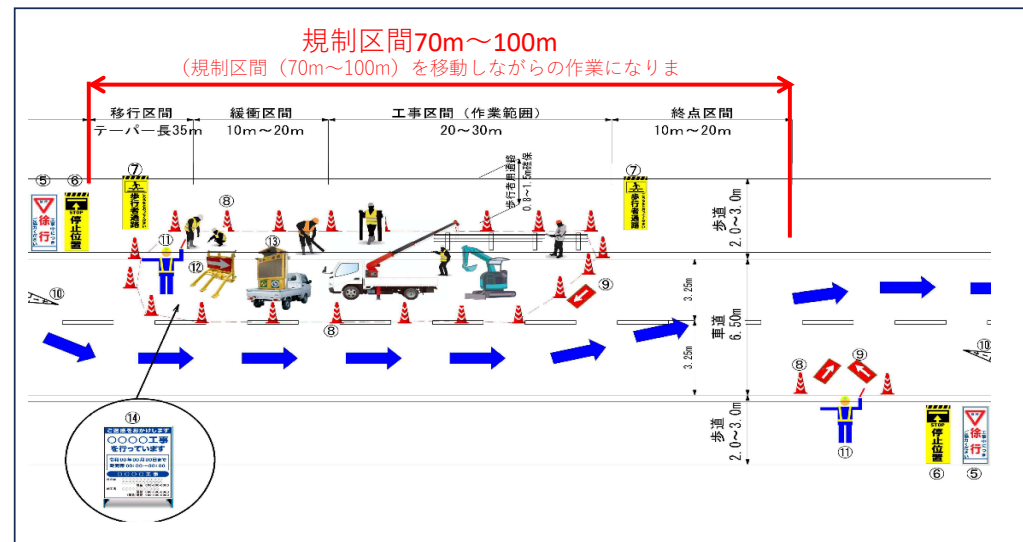
規制時間帯 【昼間】 9：00～17：00

上記期間、片側1車線規制し工事を行います。

位置図



交通規制図



位置図出典：国土地理院ウェブサイト（地理院タイルを加工して作成）

<https://maps.gsi.go.jp/#14/26.169613/127.796917/&base=std&ls=std&disp=1&vs=c1g0j0h0k0l0u0t0z0r0s0m0f1>

● 問い合わせ先

沖縄総合事務局 南部国道事務所 TEL 098-861-2336（代表）

与那原維持出張所 TEL 098-943-6201

施工者：井筒建設株式会社 TEL 0735-52-2759（代表） 現場代理人：千田宏明

工事名：令和6年度佐敷地区防護柵設置工事