

北丘高架橋工事に伴う交通規制のお知らせ

国道329号南風原バイパス 南風原町字宮平地内におきまして、北丘高架橋工事(資材の荷揚げ、荷下ろし)に伴う交通規制を行います。そのため、与那原方面に向かう場合、町道22号線へ迂回が必要となります。ご不便をお掛けしますが、ご理解ご協力のほどよろしくお願い致します。

【規制期間】

令和8年5月7日(木)～5月29日(金)の内、4日
土日規制なし 予備日含む

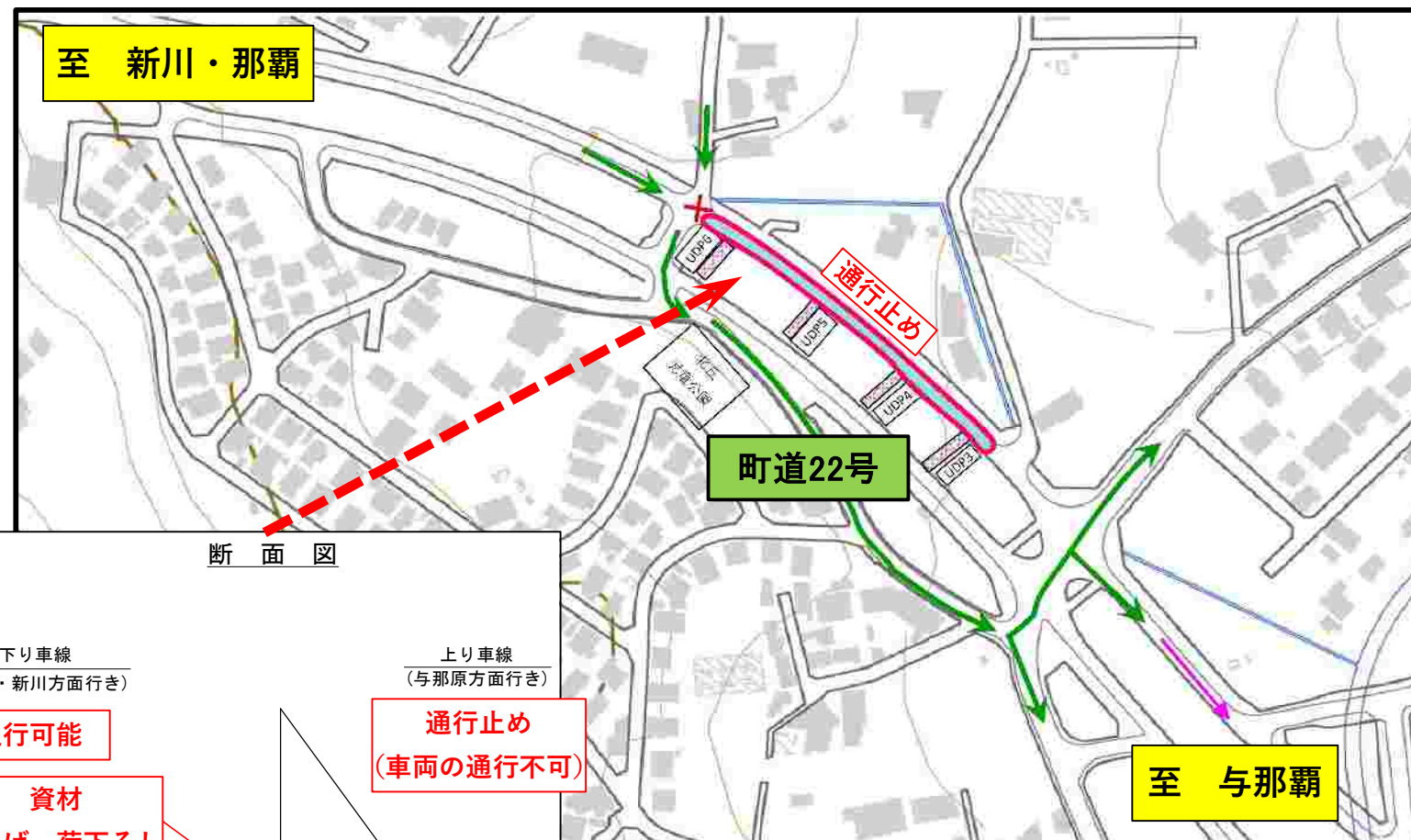
作業時間 9:00～15:00

現場位置図

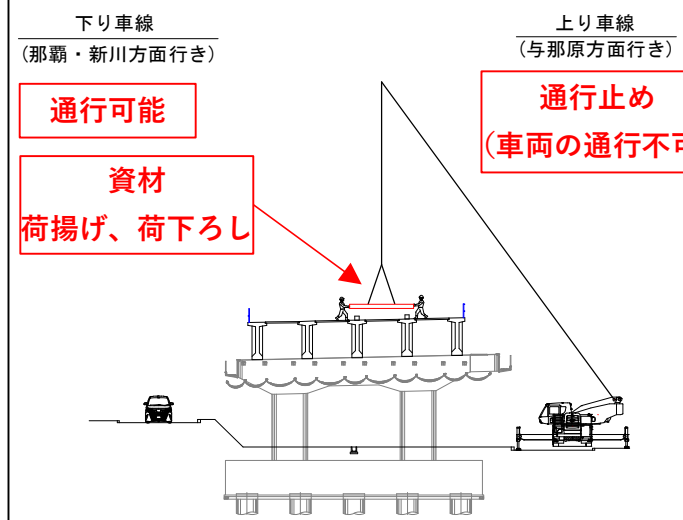


交通規制図

通行止め
迂回路



断面図



・出典：国土地理院ウェブサイト内標準地図(電子国土基本図) (地理院タイルを加工して作成) ウェブサイト
URL(<http://maps.gsi.go.jp/#17/26.203637/127.734818/&base=std&ls=std&disp=1&vs=c1g1j0hOk0i0u0tOzOrOs0mOf1&d=m>)
・国土地理院ウェブサイト内標準地図データを基に、(ピーエス・國場組特定建設工事共同企業体)にて、上記位置図を作成しております。

令和5年度北丘高架橋上部工(UDP3～UDP10)工事

●お問い合わせ先

発注者： 沖縄総合事務局 南部国道事務所 与那原維持出張所
電話： 098-943-6201
施工者： ピーエス・國場組特定建設工事共同企業体
電話： 098-894-6190