



# 地質調査に伴う交通規制のお知らせ

国道58号 宜野湾バイパス 宇地泊IC交差点付近におきまして、地質調査に伴う道路規制を行います。調査期間内は部分的に2車線から1車線に変わりますので、工事看板の案内に従って通行なさいますようご協力お願いします。

## 【規制期間】

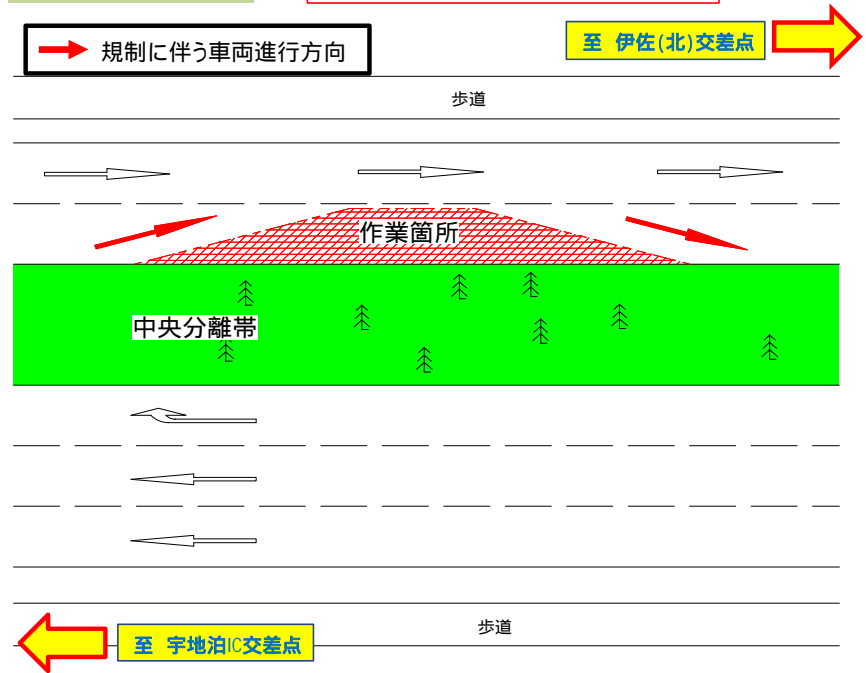
令和 8年 5月 11日(月) ~ 令和 8年 6月 30日(火)  
作業時間 9:00 ~ 17:00(昼間) 規制については車線減少

現場位置図



交通規制概要図

北向け(北谷方面)1車線規制の場合



出典: 国土地理院地図(地理院タイルを利用して作成)  
<https://maps.gsi.go.jp/#17/26.273305/127.726203/&base=std&ls=std&disp=1&vs=c0g1j0h0k0l0u0t0z0r0s0m0f1>

北向けの第二通行帯を規制します。  
規制看板、交通誘導員の指示に従うようお願いします。

業務名: 令和7年度南部国道管内測量調査設計業務

発注者: 南部国道事務所 調査第二課  
電話: 098-861-2441  
施工者: 株式会社 芝岩エンジニアリング  
電話: 098-879-4325