

おんなみなみ  
【国道58号恩納南バイパス】  
全線暫定開通後の交通状況  
『国道58号（現道）の円滑性が向上！』

### 1. 国道58号の交通が恩納南バイパスに転換

- 恩納南バイパスが全線暫定開通したことで、恩納南バイパスへの交通転換が促進

<交通量 台/日（分担率%）>

路線名		一部暫定開通後（H29）	全線暫定開通後（H30）
平常期	全車	国道58号	17,200台/日(67%)
		恩納南バイパス	8,400台/日(33%)
	うち 貨物車	国道58号	3,900台/日(72%)
		恩納南バイパス	1,500台/日(28%)
繁忙期	全車	国道58号	21,100台/日(71%)
		恩納南バイパス	8,500台/日(29%)
	うち 貨物車	国道58号	4,300台/日(73%)
		恩納南バイパス	1,600台/日(27%)

### 2. 国道58号（現道）の円滑性が向上

- 国道58号交差点の渋滞が緩和、通勤・通学をはじめとする日常交通の円滑性が向上

<渋滞長（m）>

交差点名	一部暫定開通後（H29）	全線暫定開通後（H30）
仲泊交差点（15時台：南向け）	370m	0m
大学院大学前交差点（18時台：南向け）	830m	0m

#### 【問い合わせ先】

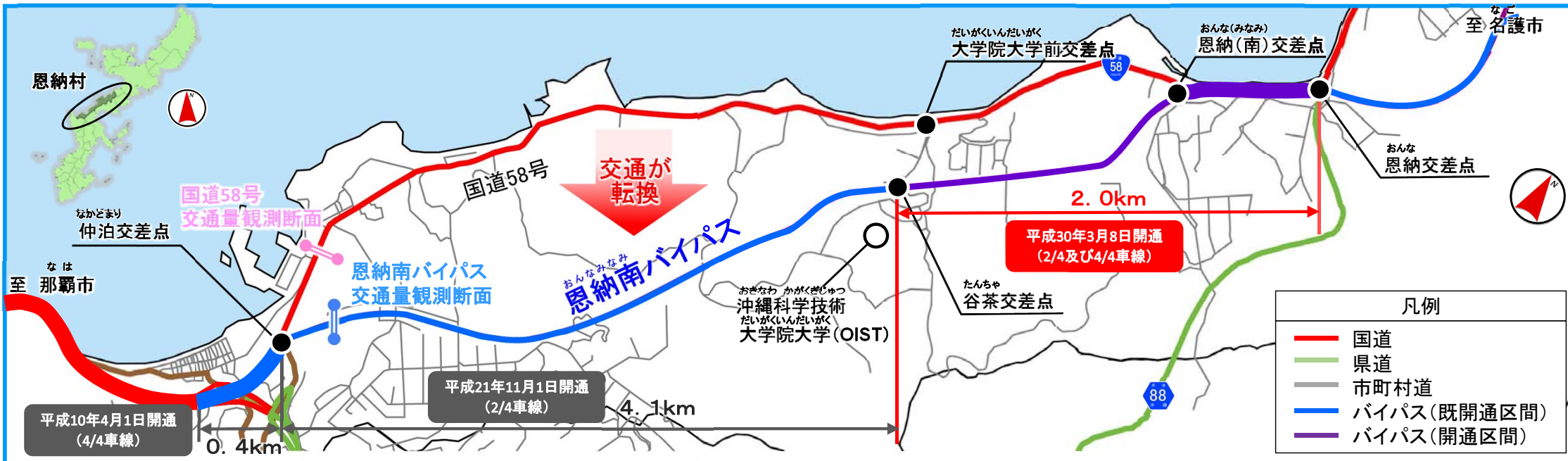
内閣府 沖縄総合事務局 北部国道事務所

副所長 とくやまゆういち 渡久山雄一（内線204）、調査課長 もりやままさみ 森山正三（内線451）

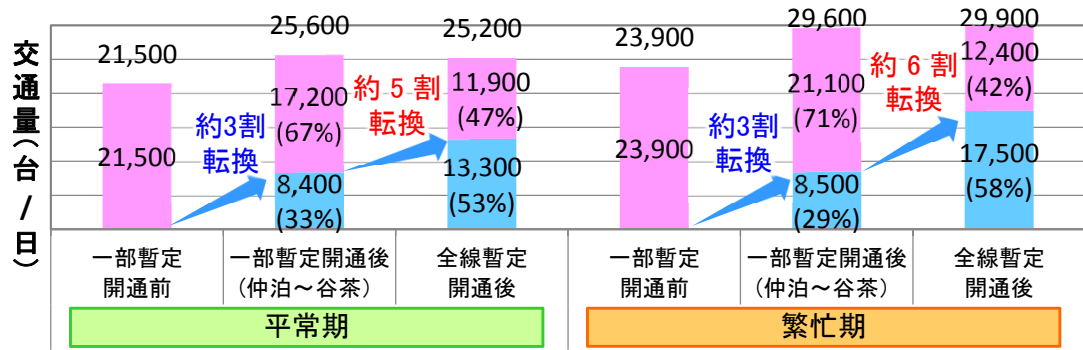
電話：0980-52-4350（代表）、FAX：0980-52-1680

# おんなみなみ 国道58号恩納南バイパス 全線暫定開通後の交通状況

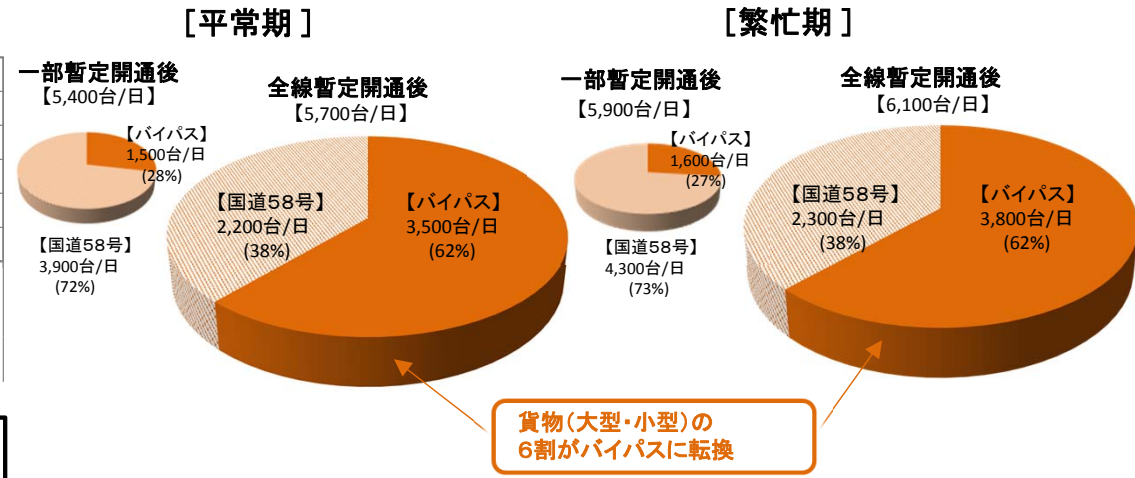
- 国道58号の交通が恩納南バイパスに転換
  - ・国道58号の交通が、平常期で約5割、繁忙期では約6割が恩納南バイパスへ転換
  - ・全線暫定開通に伴い、バイパス側に貨物車（小型・大型）の6割が転換



## 交通量転換状況【全車】



## 車種別分担率【貨物車(大型・小型)】

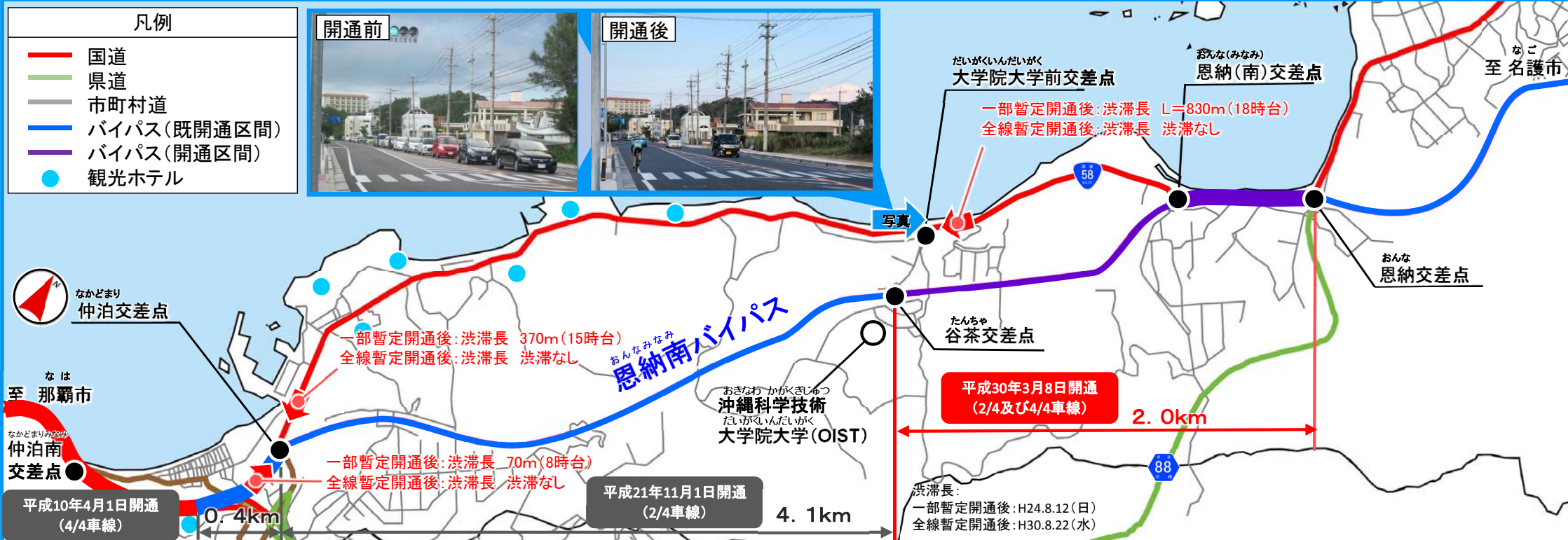


平常期: 一部暫定開通前: H20.10.28(火)、一部暫定開通後: H29.10.4(水)、全線暫定開通後: H30.4.11(水)  
 繁忙期: 一部暫定開通前: H21.8.25(火)、一部暫定開通後: H29.8.16(水)全線暫定開通後: H30.8.22(水)

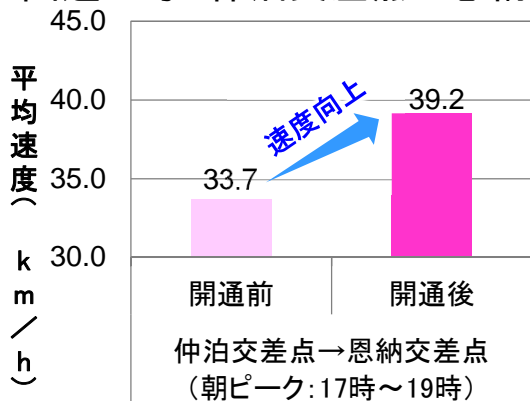
# おんなそん 恩納村内の移動の円滑性が向上

○国道58号の交通混雑が緩和され、通勤・通学をはじめとする日常交通や観光交通の円滑性が向上

- ・ 仲泊交差点 (370m → 0m)、大学院大学前交差点 (830m → 0m)



## ■国道58号 仲泊交差点←恩納交差点の平均速度



### ■観光ホテルの声

- 国道58号の交通渋滞に対して苦情を受けることが多かったが、全線開通後は苦情が無くなっている。
- 交通手段の限られる沖縄での交通の便の良し悪しは、観光客の満足度を左右することから有意義な事業と評価している。



### ■地域の声

- 恩納南バイパスの開通により現道国道58号の交通量が少なくなった。
- 夕方の大学院大学前を先頭としていた渋滞が解消され、帰宅がスムーズになりました。