

## 沖縄西海岸道路

### 一般国道331号豊見城道路（豊見城市瀬長～豊崎間） 供用効果について **速報**

～～速い・きれい・便利・来客者増加～～

**（空港への所要時間が正確に把握できるようになった）**

去る2月25日に開通した沖縄西海岸道路の一区間、一般国道331号豊見城道路（豊見城市瀬長 - 豊崎間）について、供用後の交通状況の変化等を測定しました。

道路利用者等の声も合わせて測定結果を公表します。なお、今後も引き続き豊見城道路の全線供用に向けて事業を推進しさらなる、効果発現を目指します。



#### 問い合わせ先

沖縄総合事務局 開発建設部

沖縄総合事務局南部国道事務所

道路建設課	課長	たなか まもる 田中 衛	副所長	てるや まさふみ 照屋 正史
	課長補佐	こめす いさむ 米須 勇	調査第一課長	さきま ひとし 崎間 斉
	電話番号	098-866-0091	電話番号	098-861-2326
	FAX番号	098-866-1804	FAX番号	098-866-1804

## 沖縄西海岸道路

# 一般国道331号豊見城道路

## 豊見城市瀬長～豊崎間供用効果《速報》

- 速い……………那覇空港～アウトレットモール間の所要時間5分短縮！
- きれい……………眺望ばつぐん！
- 便利……………那覇市街、空港が近くなりました！
- 来客者増加……………一部分譲完，観光客増加，売り上げ増加！

来客者増加……一部分譲完, 観光客増加, 売り上げ増加!  
 便利………那覇市街、空港が近くなりました!  
 きれい………眺望ばつぐん!

企業者の声



漢那理事長

- 【沖縄県土地開発公社】
- 供用開始に伴い豊崎タウン分譲の申し込みが多くなった。開通後11社申し込み。
  - アウトレットモールの周辺用地について、整備計画の問い合わせが増加した。
  - 豊見城道路から陸側の第 区域はほぼ完売の見通しである。
  - 豊見城道路から海側の第 区域の本格分譲に期待される。



長谷川 稔支配人

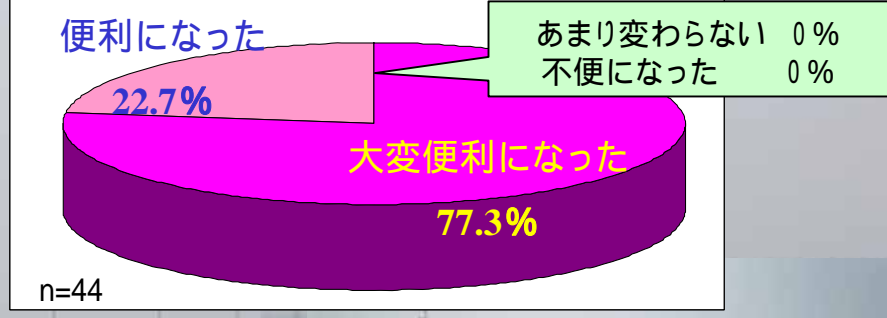
- 【アウトレットモール あしびな -】
- 3月期の観光客増加時に新スポットとして豊見城道路を通行することにより来場者数が増加(昨年同月比116%増)
  - 空港への所要時間短縮および見込み時間が正確に把握できるようになったため、旅行会社の南部周遊バスコースへの組み込みが可能になった。(団体バスコース組で160%増)
  - 3月～5月GW期間、レジ通過件数が増加(昨年同期間113%増)



浦野 幹雄店長

- 【ヤマダ電機】
- 開通前と比較してお客さんは増加している。観光客がデジカメ、メモリの購入の増加、隣接するアウトレットモールとの関係により増加していると考えている。

整備前と比べた整備後の満足度



一般利用者の声

- 眺めが良くて歩きやすい。
- 広くていい。自転車で行き来できそう。これからはできたら利用したい。
- 友達と那覇に行く時には、いつも歩いてここを利用している。楽しく歩けてとても良い。
- 那覇の方へ近くなり、便利になったと思う。
- 那覇へ用事がある時はよくここを利用。便利になった、助かる。



- とても眺めがいいが、道を横断するのに時間がかかった。
- とても良いのだが海の汚れが気になる。
- もっと緑・木を増やして欲しい。
- ウォーキングコースをもっと長くして欲しい。



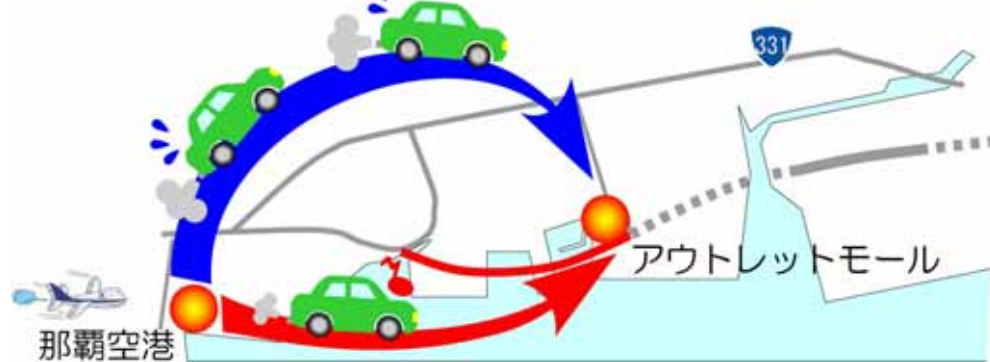
速い……………那覇空港～アウトレットモール間の所用時間5分短縮！

便利……………那覇市街、空港が近くなりました！

◆那覇空港～アウトレットモールまでの所要時間が短縮しました！  
◆国道331号(豊見城市役所～瀬長)の渋滞が緩和します!!



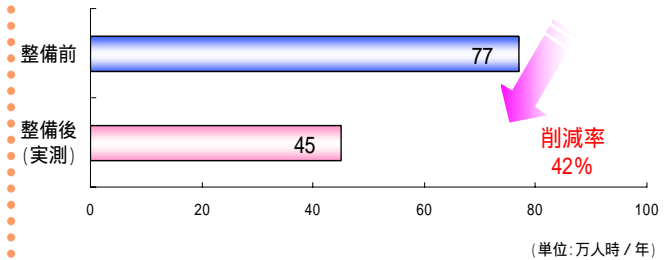
**所要時間**  
那覇空港～アウトレットモールまで5分短縮!



### 渋滞損失時間

国道331号(豊見城市役所～瀬長)の年間渋滞損失時間が77万人時/年45万人時/年と約42%削減される。

年間渋滞損失時間(豊見城市役所～瀬長)



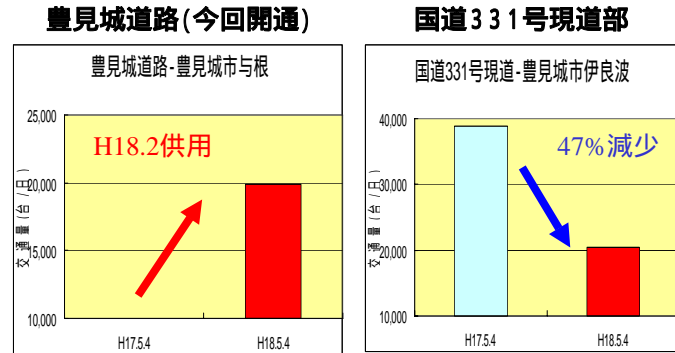
渋滞損失時間とは渋滞が無い状態下である区間を自動車で行く場合に要する時間と実際の時間の差

速い……………那覇空港～アウトレットモール間の所用時間5分短縮！

便利……………那覇市街、空港が近くなりました！

●位置の交通量比較

◆豊見城道路の暫定供用により、現道部の交通量・渋滞長・通過時間が減少しました！



バイパス一部開通後の整備効果

- 交通量が豊見城道路へ転換され、国道331号現道部の交通量は昨年と比べ47%減少
- 交通量の減少に伴い渋滞長も減少
  - 与根交差点では、渋滞長が60mから20mに減少
- 交差点を通過する時間が短縮
  - 与根交差点では、通過時間が3分49秒から2分06秒に短縮

